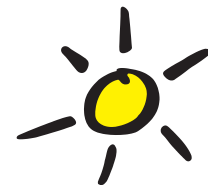


seit 1996

SOLAR GMBH
PHOTOVOLTAIK VOM PROFI



Informationen zur Abrechnung

Sehr geehrter Kunde,

anbei eine Erklärung für die Abrechnung Ihres Bürgersolarkraftwerkes. Sie erhalten pro Jahr eine Abrechnung von uns. Ihre Abschlagszahlungen erhalten Sie wie gewohnt zum 30.06. und 31.12. des Jahres. Auf der Abrechnung finden Sie eine Aufstellung Ihrer Jahresvergütung sowie der Kosten.

Die Abrechnung im Detail

1. Anlageninformation:

Seite 1: Kopfbereich

Ihr Solarkraftwerk:

Standort: BSKW Musterhausen

Inbetriebnahme: xx.xx.xx

Investitionskosten netto: «Investitionskosten» €

Hier finden Sie die:

WR SN= «Seriennummer» → Seriennummer Ihres Wechselrichters
kWp = «kWp_Eigentümer» → Anlagengröße in kWp
kWp Gesamt = xx,xx → Anlagengröße des gesamten BSKW
Vergütung = x,xxx € → Ihren Vergütungssatz in €
Anfangszählerstand = xxxxx → Ihr Anfangszählerstand
Endzählerstand = xxxxx → Ihr Endzählerstand
Diff. zu Hauptzähler = x → Die Differenz zum Hauptzähler
Ernte = xxxx → Ihre Ernte

2. Abrechnungspositionen:

Seite 1: Tabelle

Pos.	Bezeichnung	Netto in €	USt. in €	Brutto in €
1	Jahresvergütung für 20XX	→ Diese Position zeigt auf, welchen Ertrag Ihre Anlage im gesamten Jahr 20XX tatsächlich erwirtschaftet hat. Die produzierten Kilowattstunden können Sie wie folgt errechnen: Nettosumme der Jahresvergütung „geteilt durch“ Vergütungssatz		
2	Abschlag vom Juni 20XX	→ Abschlagsvergütung, welche an Sie ausbezahlt oder mit eventuell offen stehenden Posten verrechnet wurden		
3	Abschlag vom Dez 20XX			
Guthaben/Rückzahlung				

Pos.	Bezeichnung	Netto in €	USt. in €	Brutto in €
4	Wartungs- und Versicherungskosten 20XX	→	Die Wartungs- und Versicherungskosten Ihrer Anlage betragen 1% der Investitionskosten pro Jahr	
5	Verwaltungs- und Abrechnungskosten 20XX	→	Verwaltungs- und Abrechnungskosten liegen bei 3% der Jahresernte	
6	Anteilige Telefonkosten 20XX	→	Telefonkosten durch Fernüberwachung - anteilig	
7	Anteilige Dachmiete 20XX	→	Kosten für die Dachmiete - anteilig	
8	Kosten für Wechselrichteraustausch 20XX	→	Kosten für einen Wechselrichteraustausch	
9	Kosten des Netzbetreibers 20XX	→	Hierbei handelt es sich um beim Netzbetreiber anfallende Kosten	
10	Anteilige Stromkosten 20XX	→	Kosten für Strom - anteilig, welche vom Energieversorger berechnet wurden	
11	Anteilige Reparaturkosten für die Anlage	→	Kosten für Reparaturen Ihrer Anlage	
Gesamtkosten 20XX				

3. Abschlagszahlungen:

Seite 2: unterer Bereich

	Netto in €	Ust. in €	Brutto in €
Juni 20XX			
Dezember 20XX			

Hier sind Ihre Abschlagszahlungen ersichtlich, welche Sie nach dieser Abrechnung zum genannten Zeitpunkt von uns erhalten. Eventuell offen stehende Posten werden wiederum verrechnet. Zu den Abschlagszahlungen erhalten Sie keine Abrechnung.

Bei Fragen stehen wir Ihnen gerne weiterhin zur Verfügung. Gerne können Sie uns eine E-Mail an bskw@solar-gmbh.de senden. Wir wünschen Ihnen noch viele sonnige Tage und verbleiben

Mit sonnigen Grüßen

SoLaR GmbH

